

L'acier

Revue
trimestrielle
d'architecture
Mai 1999

P O U R C O N S T R U I R E



62

Résidence secondaire à Grand-Piquey
Centre commercial Le Prainet à Décines
Le Pôle d'essai des véhicules
du Technocentre Renault à Guyancourt
Maison à Münster
Usine Valéo à La Suze-sur-Sarthe
Barrières de péage
Le musée André-Malraux au Havre
Chaises en acier



LA SUZE-SUR-SARTHE L'extension de cette importante usine d'équipements automobiles est venue s'inscrire entre deux bâtiments existants le long de la Sarthe dont l'activité a été maintenue pendant toute la durée du chantier. L'opération a été menée dans un délai record : six mois pour livrer 14 000 m² de plancher. Les contraintes liées au site, à la production et à l'installation des outillages techniques ont conduit à opter pour des portées de 34 mètres afin de libérer au maximum l'emprise au sol de la structure porteuse. Aux grandes poutres en treillis qui rythment ainsi l'espace intérieur sont associés des sheds vitrés de section carrée qui courent sur toute la largeur du

**Usine Valeo
thermique
habitable**

La Suze-sur-Sarthe
1998

Jacques Ripault
et Denise Duhart

L'usine en blanc

bâtiment, soit 110 mètres. Ces travées de lumière alternent avec les sous-faces intermédiaires entre poutres qui sont légèrement surélevées, ce qui permet d'inscrire dans un même gril de pannes transversales tous les réseaux et fluides. Une nef centrale forme galerie de distribution. La façade principale longue de 85 mètres avance en surplomb grâce au débord des grandes poutres de façon à protéger le parcours des piétons. Ce débord intègre les volées d'escalier qui desservent les locaux sociaux situés à l'étage, ce qui rythme de façon intéressante le volume tout blanc traité en bardage lisse. Le graphisme très étudié des façades, où alternent percements en vitrages transparents ou translucides et panneaux opaques, offre une image calme et apaisée des process industriels, où seule la ponctuation des portiques en acier qui se détachent sur le ciel rappelle d'une certaine façon le caractère technique de l'édifice. L'écriture très maîtrisée de Jacques Ripault et Denise Duhart accentue le contraste entre la fluidité extérieure du bâtiment et les volumes intérieurs bruts, impressionnants par leur ampleur mais unifiés par une lumière éteinte.

Bertrand Lemoine

Maîtrise d'ouvrage

Valeo

BET

A.S. Mizrahi

Charpente

métallique

Vilquin

Bardage couverture

Rineau Frères

Menuiseries

extérieures

France 2000

Métallerie

Sif

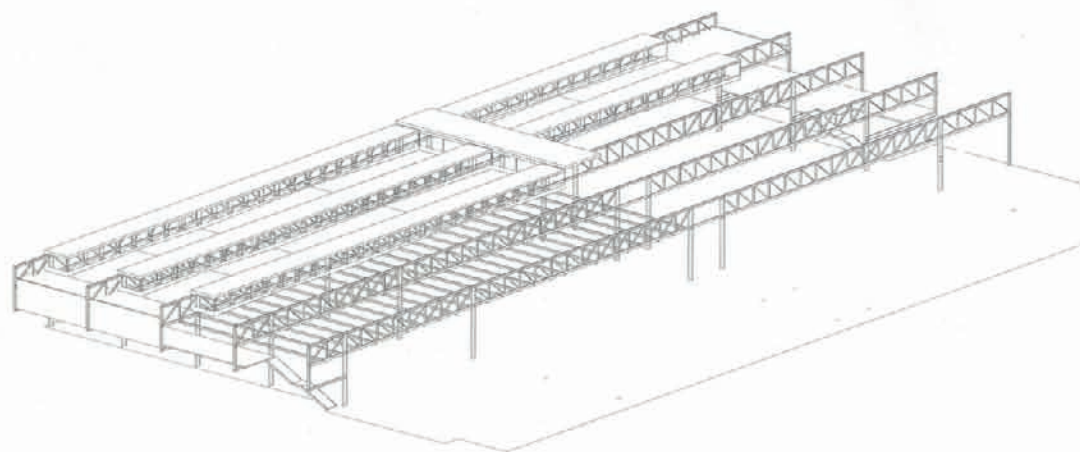
Ci-contre :

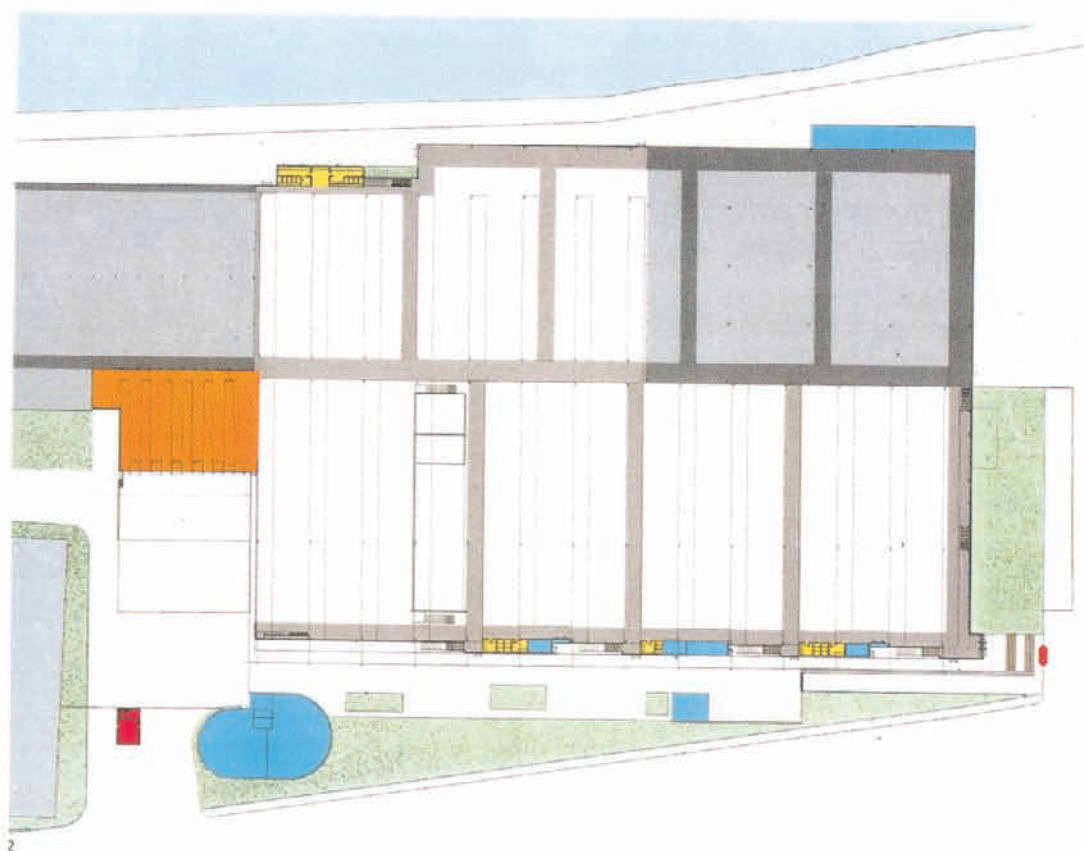
Vue de la façade principale.

Vue intérieure.

Ci-dessous :

Axonométrie éclatée.





2



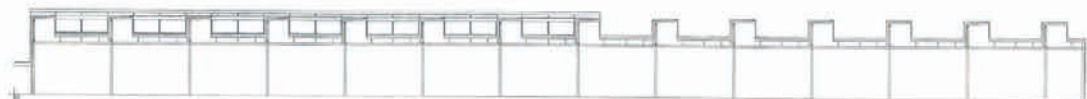
F. Muller

- 1 - Vue sur une travée.
- 2 - Plan du rez-de-chaussée.
- 3 - L'outillage en cours d'installation.
- 4 - Coupe transversale sur une grande poutre.
- 5 - Coupe longitudinale montrant le système des sheds.

3



4



5